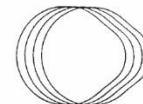


<http://swedeye.org/diverse/ogonlakarenkaten/>

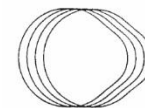
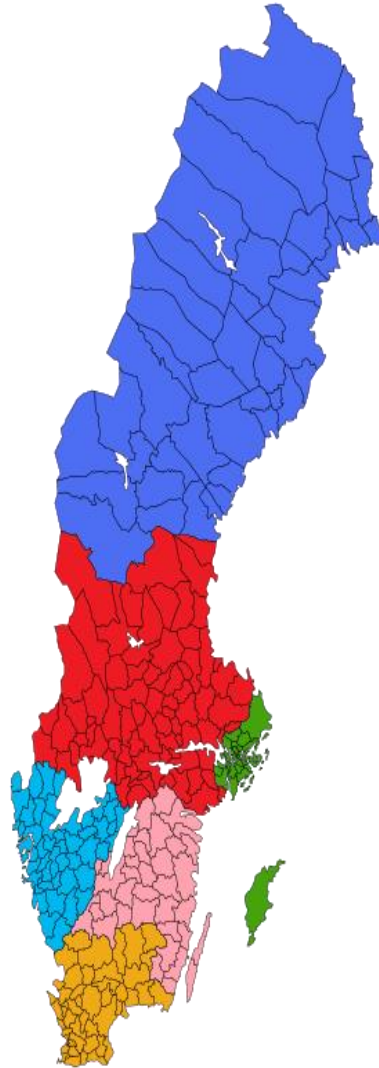
# Ögonläkarenkäten v4 2019

SÖF

Karl-Johan Hellgren



SVERIGES ÖGONLÄKARFÖRENING  
*Swedish Ophthalmological Society*



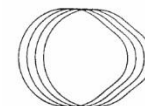
**SVERIGES ÖGONLÄKARFÖRENING**  
*Swedish Ophthalmological Society*

# 2019

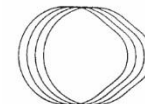
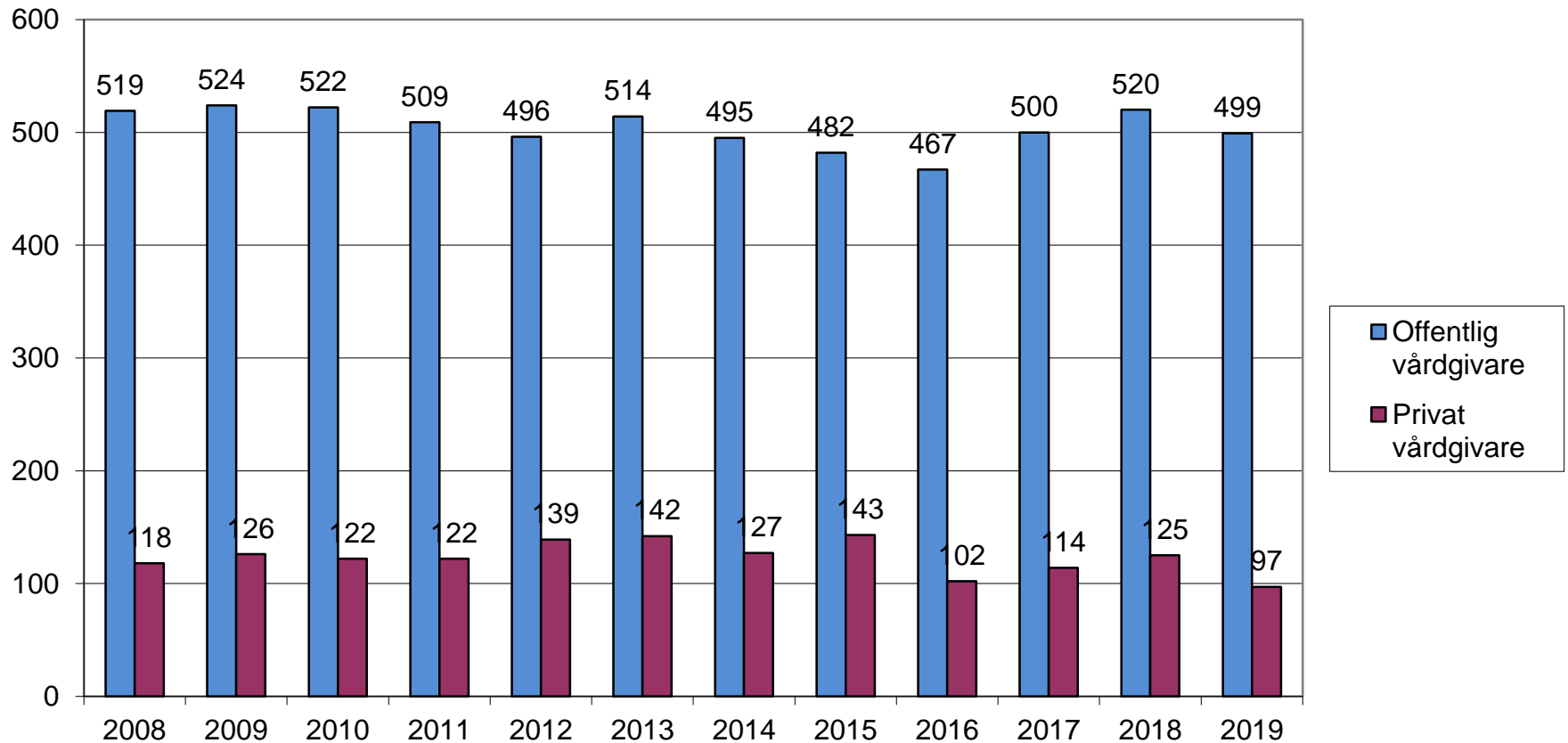
	Specialister offentlig vårdgivare	ST-läkare	Specialister privat vårdgivare
Totalt *	499	235	94*
K/M	57%/43%	58%/42%	47%/53%

\* svar saknas

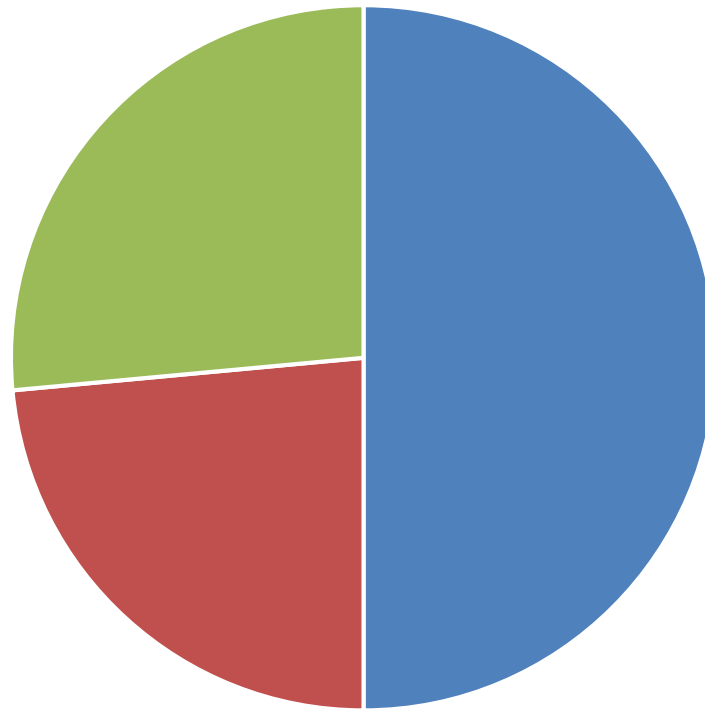
Offentliga vårdgivare som ej deltar: Trelleborg och Landskrona



# Antal specialister

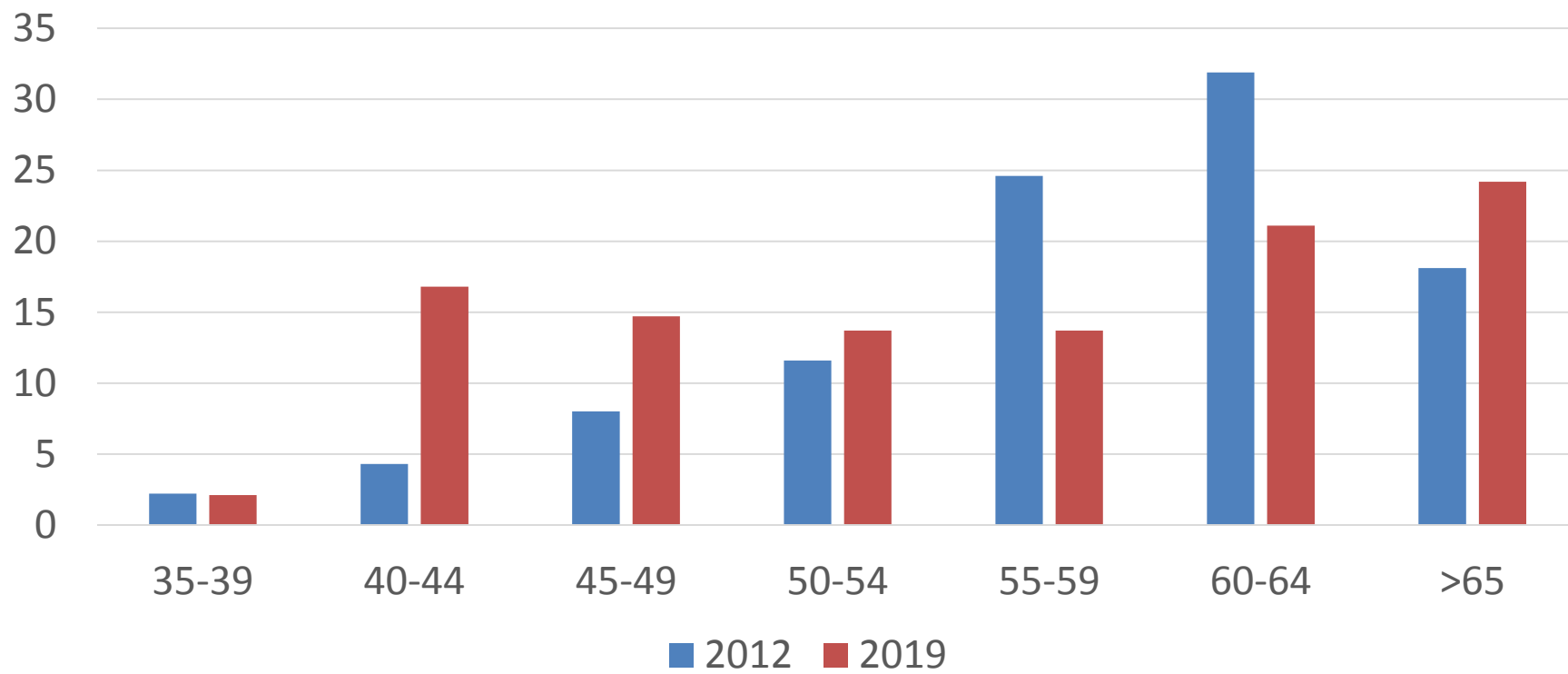


”Alla verksamhetschefer i offentlig regi ska sprida information om enkäten till privata aktörer i sitt upptagningsområde.”



- Har informerat privata om enkäten
- Finns inga privata vårdgivare
- Har inte informerat privata om enkäten

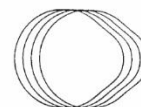
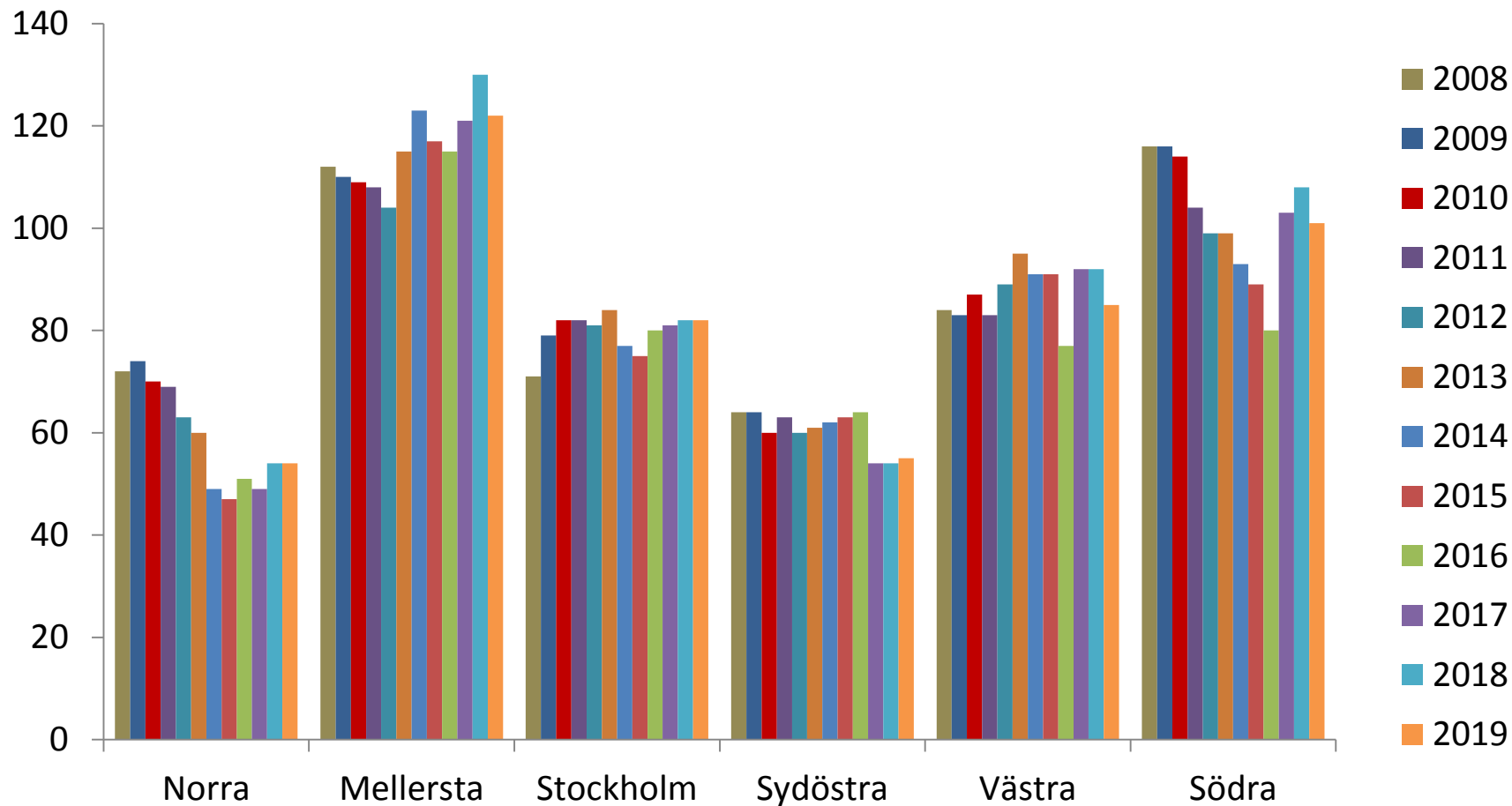
## Andel ögonläkare (%) anställda hos privat vårdgivare, ålder i 5-årsintervall



# Kompetensutvecklingsplan för specialister

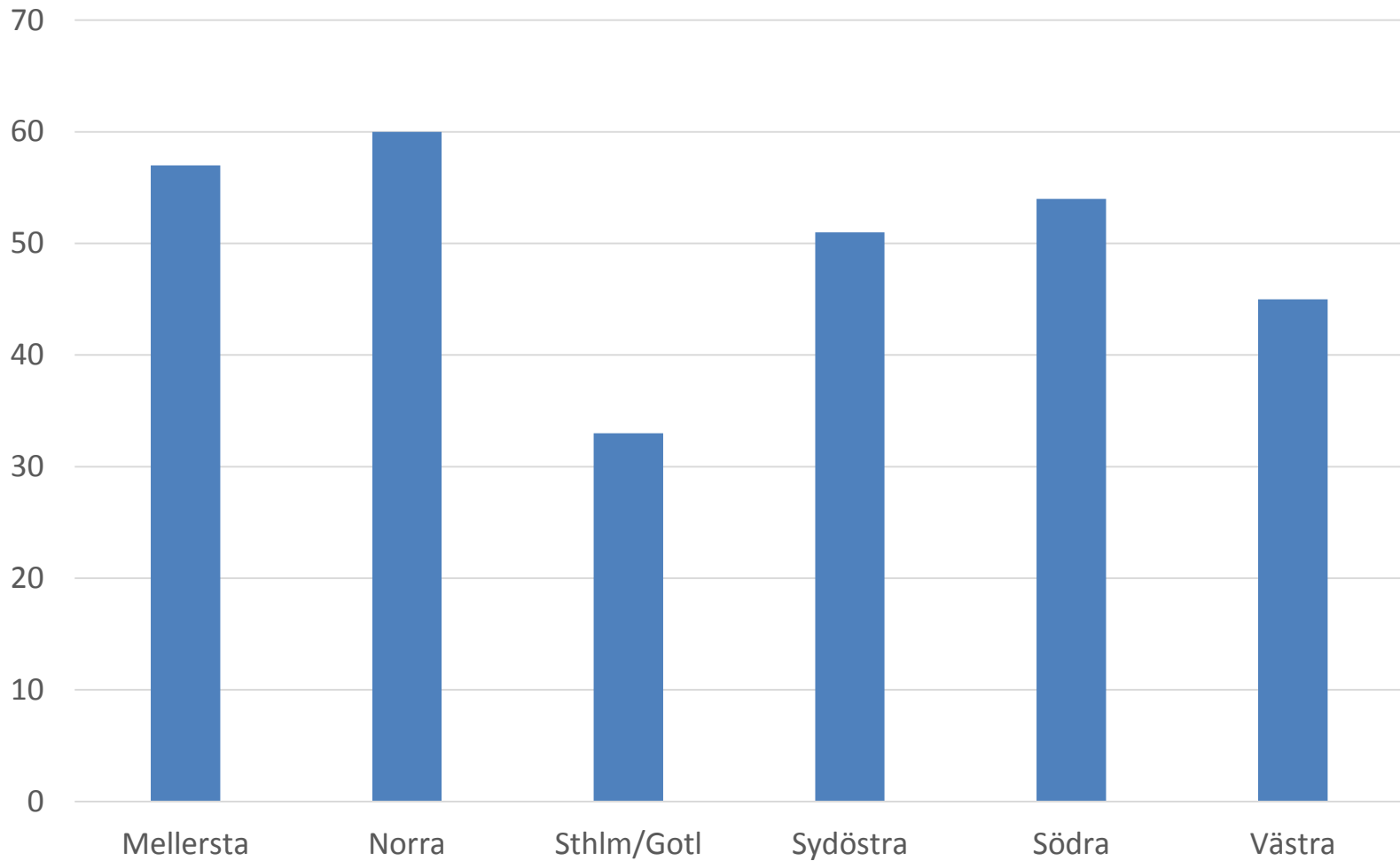
	Antal svarande offentliga vårdgivare	Antal ögonläkare
Ingen kompetensutvecklingsplan	11	115 (23%)
Ostrukturerad plan	9	229 (46%)
Strukturerad plan	14	155 (31%)

# Offentliga vårdgivare specialister per region 2008 – 2019



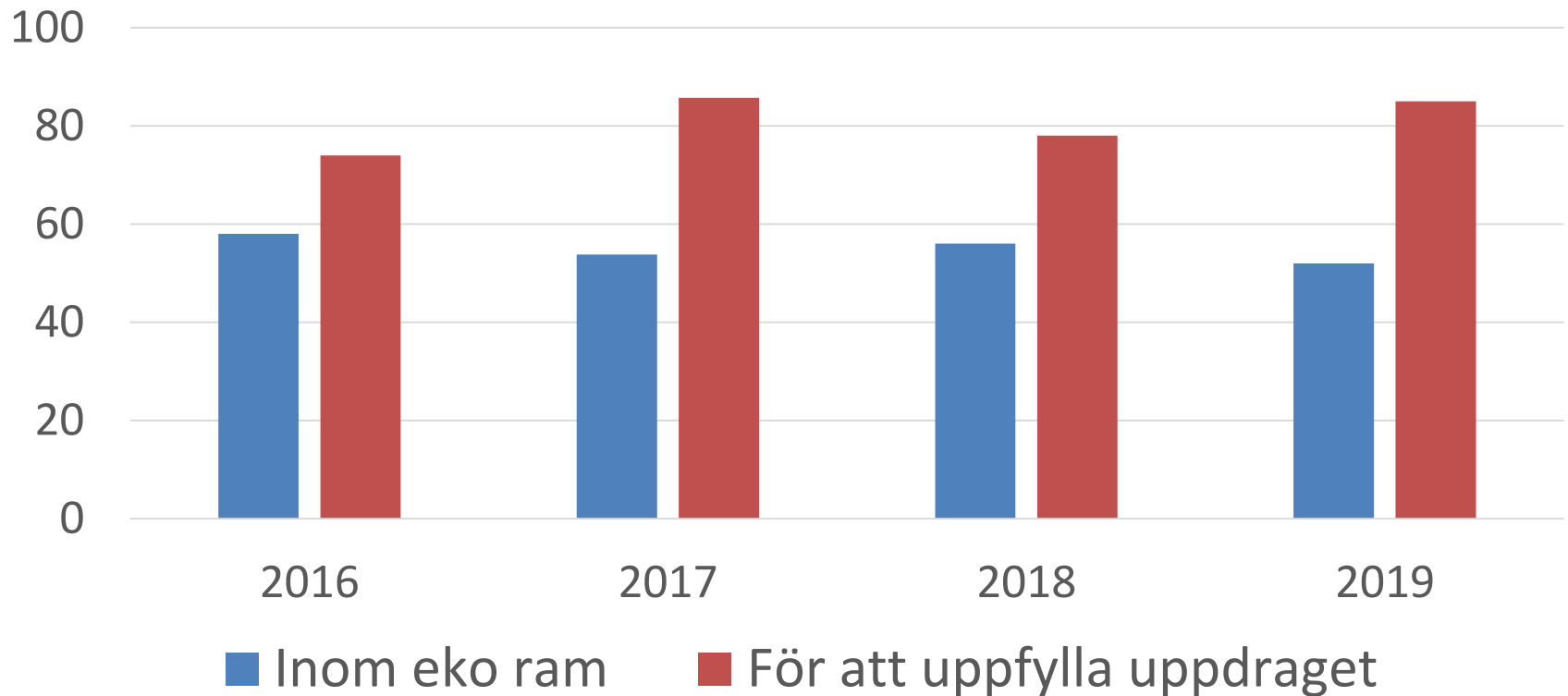


# Offentliga vårdgivare specialister/milj inv

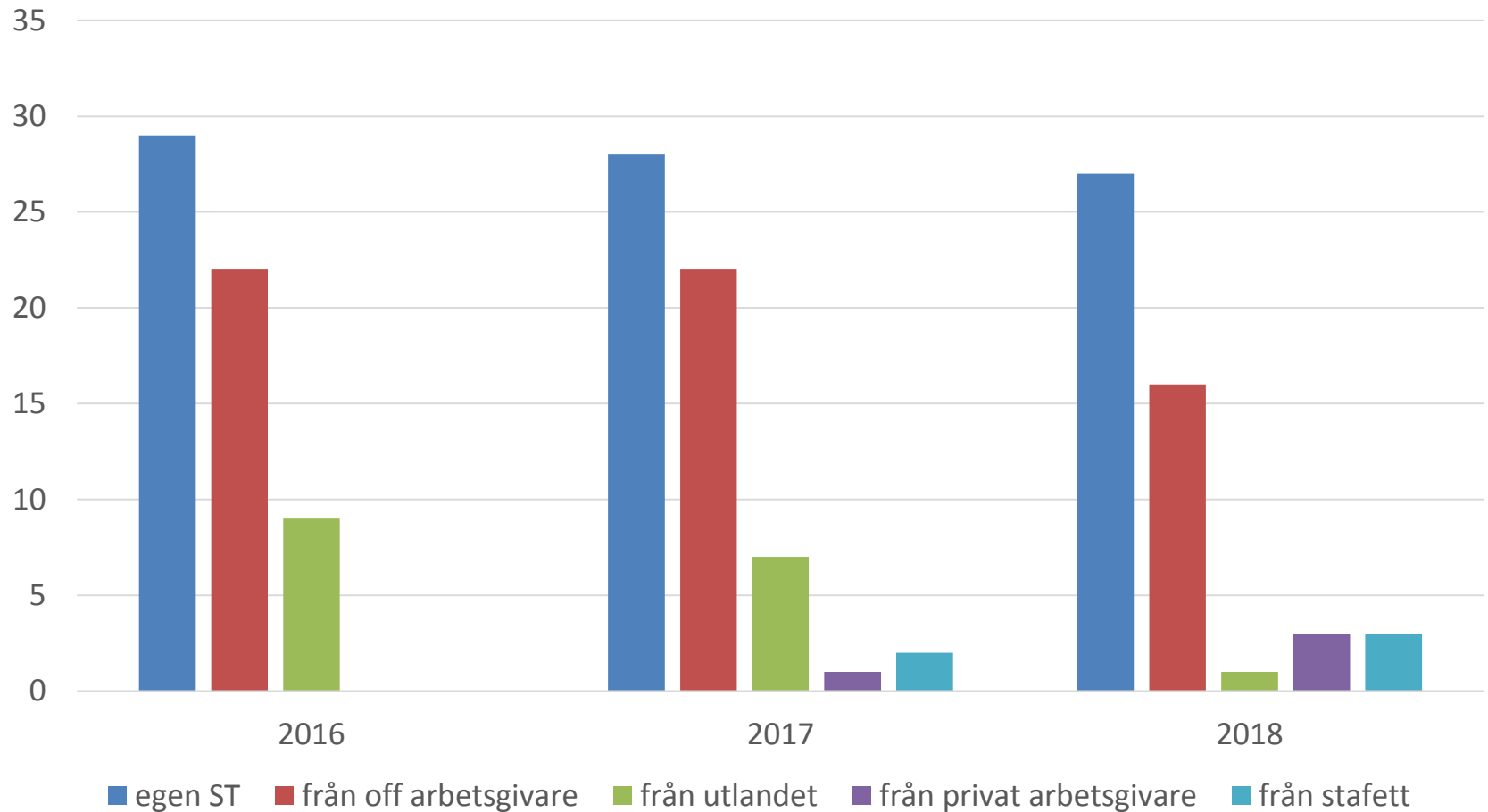


# 2016-2019

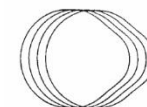
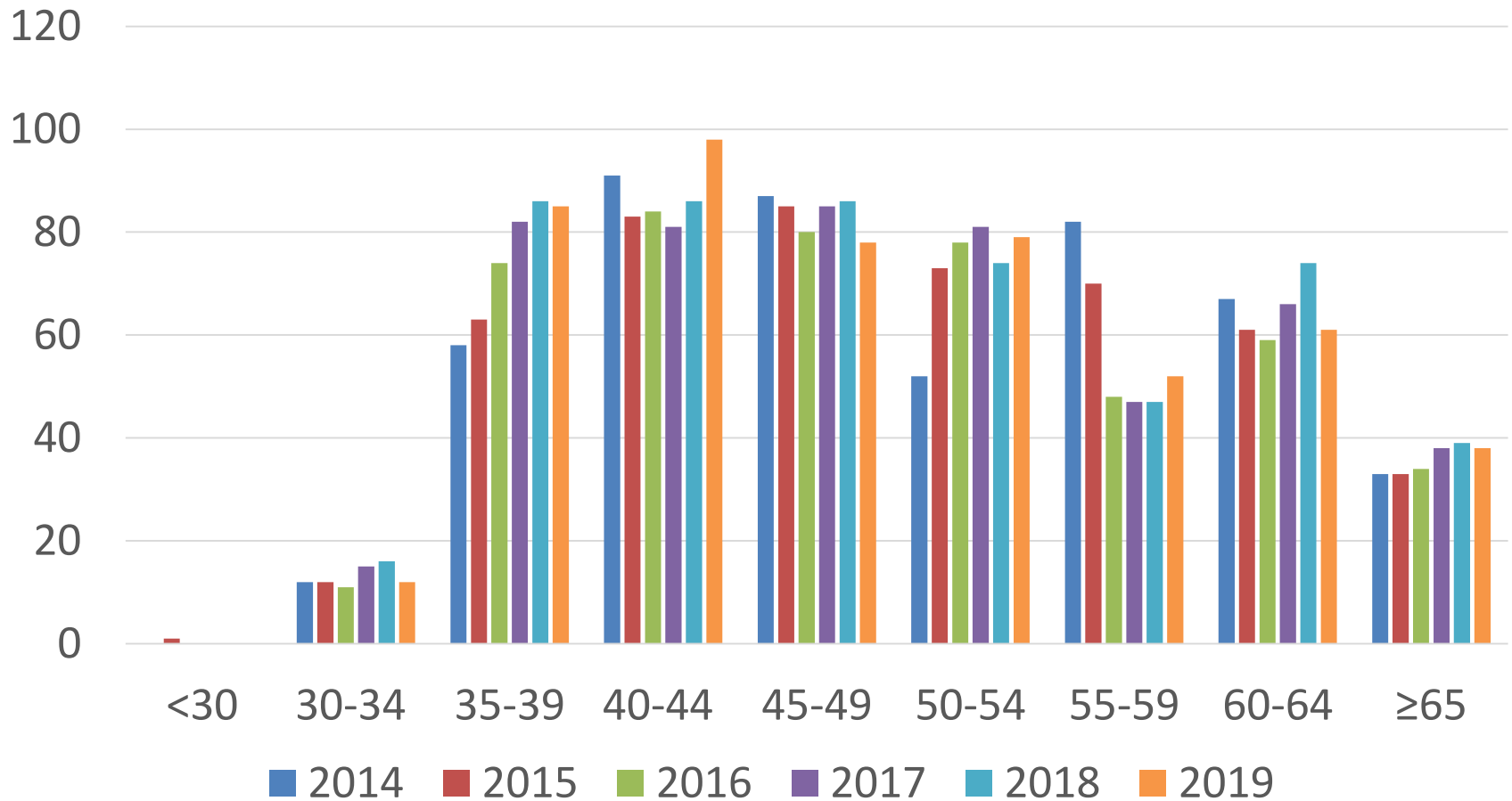
Antal specialisttjänster att tillsätta hos offentliga  
vårdgivare



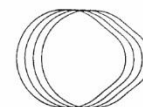
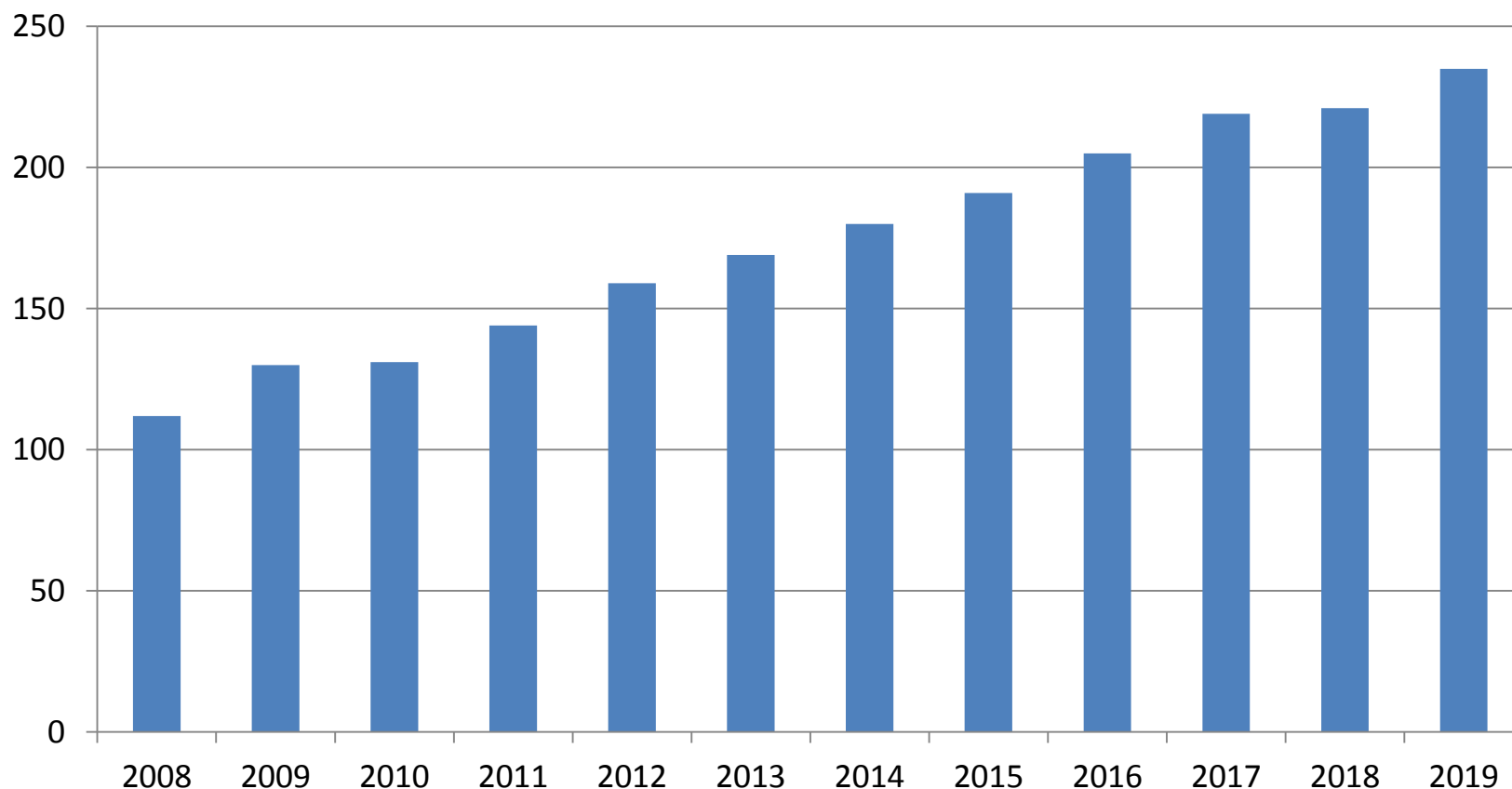
# Rekryterade specialister till offentlig vårdgivare



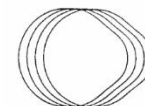
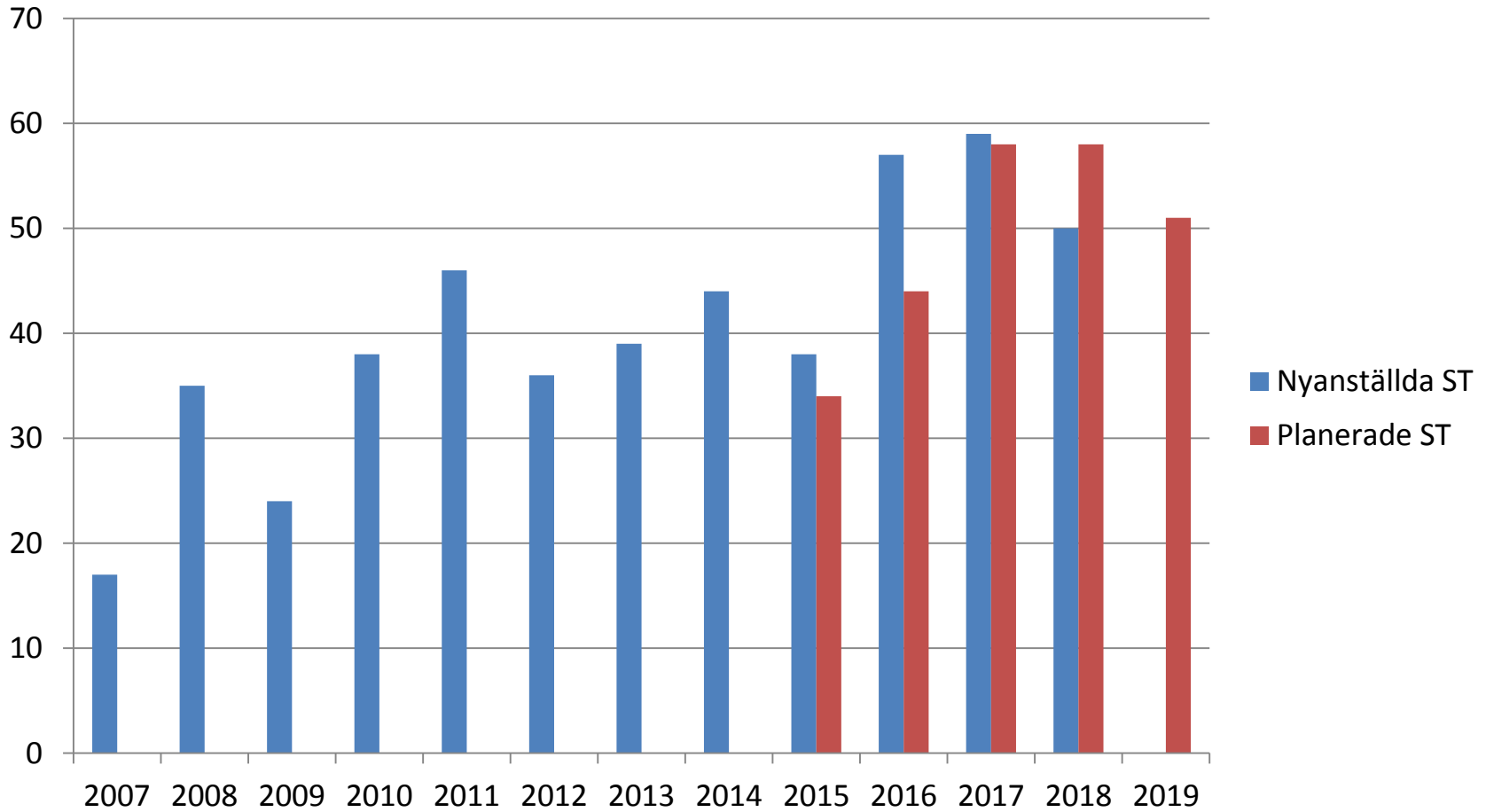
# Antal ögonläkare (specialister) anställda hos offentliga vårdgivare, ålder i 5-årsintervall



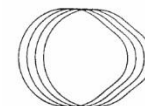
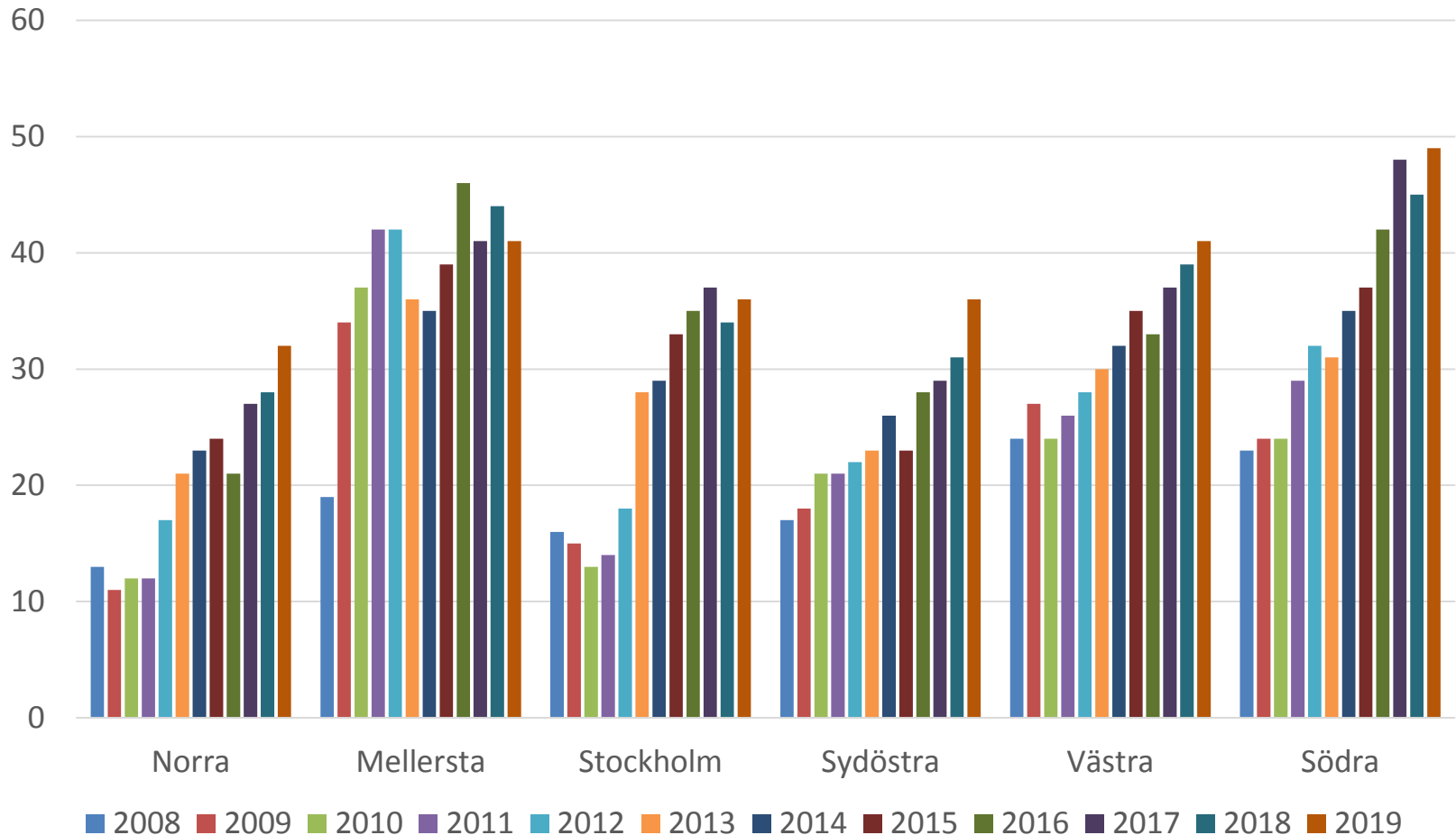
# Antal ST läkare 2008 – 2019



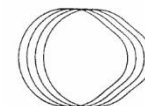
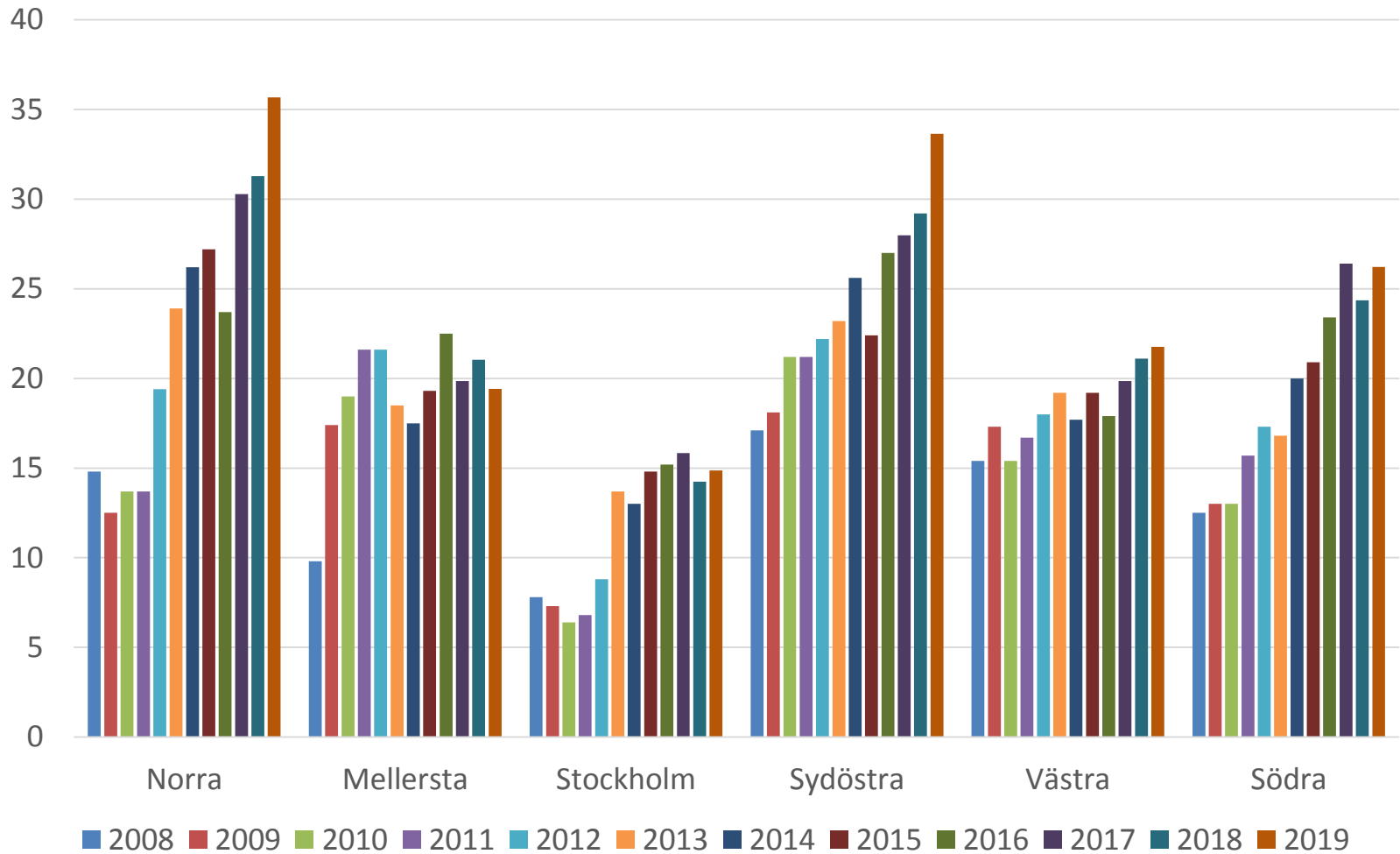
# Nyanställda ST



# Antal ST läkare per region 2008-2019

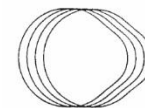
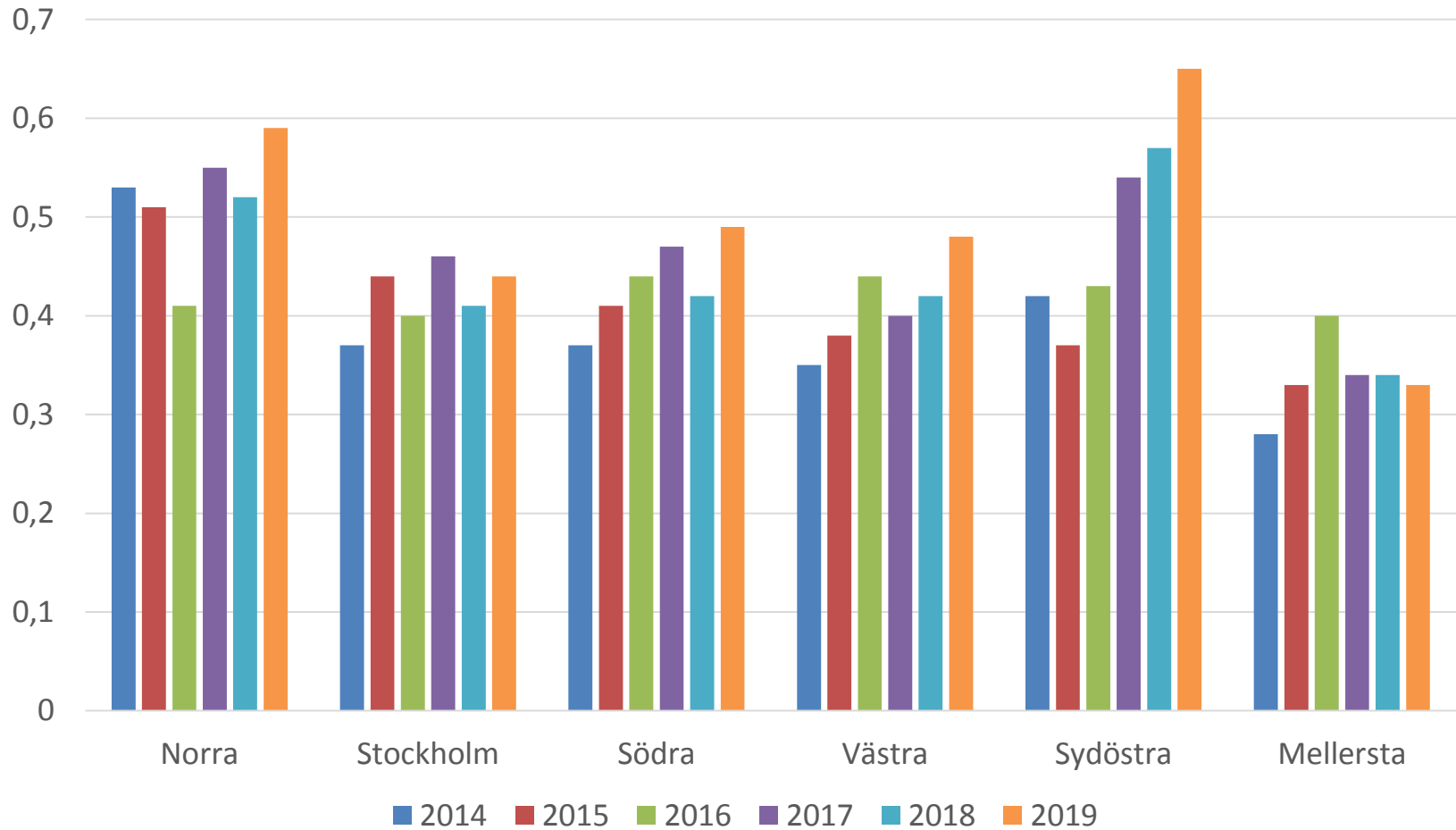


# St-läkare/miljon invånare





# Antal ST-läkare/off specialist



Går ej skriva negativa tal, därför ej fyllt i bemanning.

**5a. Hur täcker antalet anställda specialister tjänstgöringsbehovet på kliniken inom den givna ekonomiska ramen?**

Under de förutsättningar avseende tjänstegrad som beskrivits ovan. Frågan måste avvägas mot samma fråga avseende ST-läkare. Anges som antal tjänster. Positiva tal anger överskott, negativa tal anger brist. Är kliniken i balans dvs det finns varken behov eller överskott är ditt svar 0.

-

---

**Måste vara ett tal större än -100**

**5a. Hur täcker antalet anställda specialister tjänstgöringsbehovet på kliniken inom den givna ekonomiska ramen?**

Under de förutsättningar avseende tjänstegrad som beskrivits ovan. Frågan måste avvägas mot samma fråga avseende ST-läkare. Anges som antal tjänster. Positiva tal anger överskott, negativa tal anger brist. Är kliniken i balans dvs det finns varken behov eller överskott är ditt svar 0.

-2

---

Svårt spara enkäten så man kan redigera den utan att behöva skriva om allt igen!

\*Obligatorisk

Vilket sjukhus och/eller klinik svarar du för? \*

Wormland Hospital

Verksamhetschef/Klinikchef? \*

Karl I

emailadress? \*

Karl.I@wormhosp.se

Jag har informerat privata vårdgivare i mitt upptagningsområde om enkäten. \*

Ja

Nej

Fyll i obligatoriska uppgifter

BAKÅT

NÄSTA

Klicka nästa tills du kommer till slutet av enkäten och sen skicka

Synpunkter på enkäten?

Ditt svar

---

BAKÅT

SKICKA

Skicka aldrig lösenord med Google Formulär

## Ögonläkarenkäten 2018 för offentlig verksamhet med offentlig finansiering. Del 1:

Ditt svar är registrerat.

[Redigera ditt svar](#)

Klicka här



Det här innehållet har varken skapats eller godkänts av Google. Anmäl otillåten användning - Användarvillkor - Ytterligare villkor

Google Formulär

## Kopiera webadressen



# Ögonläkarenkäten 2018 för offentlig verksamhet med offentlig finansiering. Del 1:

Del 1, ögonspecialister

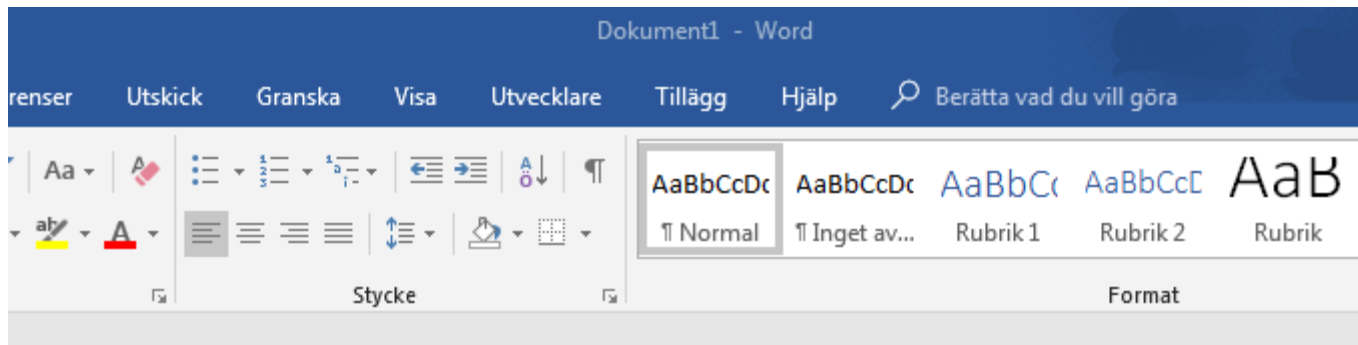
*\*Obligatorisk*

Vilket sjukhus och/eller klinik svarar du för? \*

Wormland Hospital

Verksamhetschef/Klinikchef? \*

Karl I



### Mitt enkätsvar

[https://docs.google.com/forms/d/e/1FAIpQLSf1eL72cacb44oCsrehcwX3yarOoJosmRHpC9Fd26m-fABFmg/viewform?edit2=2\\_ABaOnueW6VlBrGdR4ZZkm6HwRS3XfWzHX-z5WT8qSHLzuJ725MjMtlLVSXdCuWg](https://docs.google.com/forms/d/e/1FAIpQLSf1eL72cacb44oCsrehcwX3yarOoJosmRHpC9Fd26m-fABFmg/viewform?edit2=2_ABaOnueW6VlBrGdR4ZZkm6HwRS3XfWzHX-z5WT8qSHLzuJ725MjMtlLVSXdCuWg)

## Omöjligt att skriva halvår i tjänstgöringsfrågorna, ändras?

### 5a. Hur täcker antalet anställda specialister tjänstgöringsbehovet på kliniken inom den givna ekonomiska ramen?

Under de förutsättningar avseende tjänstegrad som beskrivits ovan. Frågan måste avvägas mot samma fråga avseende ST-läkare. Anges som antal tjänster. Positiva tal anger överskott, negativa tal anger brist. Är kliniken i balans dvs det finns varken behov eller överskott är ditt svar 0.

-2,5

Måste vara ett tal större än -100

### 5a. Hur täcker antalet anställda specialister tjänstgöringsbehovet på kliniken inom den givna ekonomiska ramen?

Under de förutsättningar avseende tjänstegrad som beskrivits ovan. Frågan måste avvägas mot samma fråga avseende ST-läkare. Anges som antal tjänster. Positiva tal anger överskott, negativa tal anger brist. Är kliniken i balans dvs det finns varken behov eller överskott är ditt svar 0.

-2.5



Tack